



リーチェ遮熱 N9049

大開口で風通しのよい リビング / ダイニング

Select point

- 広幅対応の生地・プロチェーン式の採用。

大開口窓サイズでも軽量で、ゆっくりとした巻き上げ機能のあるプロチェーン式。より安心な操作性を実現しました。窓幅が2m超えでも1台付けですっきりとした納まりに。

プロチェーン式
P20

- 遮熱生地で省エネ効果アップ。

外からの強い日射しを和らげ、木陰のような心地よい部屋に。日射熱の侵入を抑える遮熱生地を選ぶことで年間の空調負荷を低減します。

遮熱
P222

Living / Dining

リビング / ダイニング



フォスキー遮熱 N9248

見晴らしのいいリビング

Select point

- 陽の光をやさしく遮る。

眺望景観を楽しむ空間や人の視線があまり気にならない高層階では、リビングにシースルー生地をセレクト。強い日射しをやわらかい光に変えてくれます。

シースルー
P150



ラフィィ N9023

外とのつながりを感じるダイニング

Select point

- 掃き出しの出入口窓、スライディング窓にはセパレートタイプ、カバーセパレートタイプがおすすめ。

左右の独立した操作で、眺望と採光を自由に調整できます。室内外の出入りもプライバシーを守りながら行えます。

セパレートタイプ
カバーセパレートタイプ
P22



左：ラフィー N9002 / スタレ遮熱 N9241 右：アルベジオ ラフィー A9702 / ミラーセンターレース 2341



奥：クリスタルオパール N9224 手前：アルベジオ プレート A9858



フェスタII遮熱 N9074

組み合わせによって選べるコーディネート

Select point

- 掃き出し窓から腰窓、小窓まで幅広い窓サイズに対応。
- 豊富なカラーと選べる素材感。バリエーションの充実。
- パーチカルブラインドとの組み合わせも楽しめます。

サイズや色、柄、他商品との組み合わせも自由自在。求める機能や好みのスタイリングに合わせてコーディネートが楽しめます。

商品タイプのご紹介	色柄一覧
P.26	P.32

吹き抜けの開放的リビング

Select point

- 操作がしやすい高窓に、リモコンで簡単操作の電動式。

動作音が小さく静音性に優れています。制御部・受信部を本体に内蔵したコンパクト設計で施工も簡単です。

サイレント電動式
P.24

Living / Dining

リビング / ダイニング

Bedroom

寝室



ラフィー遮光 N9180

ゆっくりと眠れる 快適な寝室

Select point

- ▶ **トレンド感のある
使いやすい配色の遮光生地。**
リラックスできる空間作りに大切な、「光」と「色」の両方を考えた遮光生地をラインアップ。
- ▶ **カバータイプ + サイドフレーム
(オプション)で光漏れを低減。**
ロールスクリーンでは避けられない上部や横からの光漏れを抑えます。すっきりした納まりでワンランク上の快適さを実現させました。

遮光 P.122	カバータイプ P.23	サイドフレーム・ トップフレーム P.23
-------------	----------------	-----------------------------

Kid's room

子ども部屋



フレンズ N8555

安心して遊べる 子ども部屋

Select point

- ▶ **1本のコードで軽快に操作する
スマートコード式。**

操作コードがループ状になっていないので身体に絡まる心配もありません。誰もが安心して過ごせる空間に。

スマートコード式
P.21

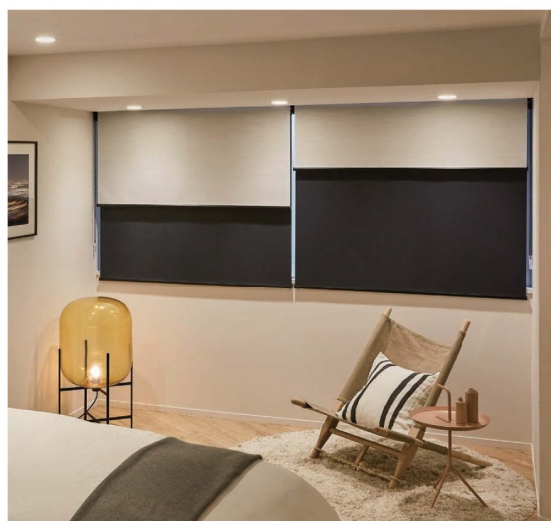
時間帯に合わせて 調光できる部屋

Select point

- ▶ **不透明生地とシースルー生地を
使い分けて過ごす。**

2枚の生地を1つのメカで操作できるダブルタイプは、夜だけでなく昼間も過ごすことがある寝室の採光性と遮光性を両立します。

ダブルタイプ
P.270



スタレ遮熱 N9241 / エフォート BC N9179

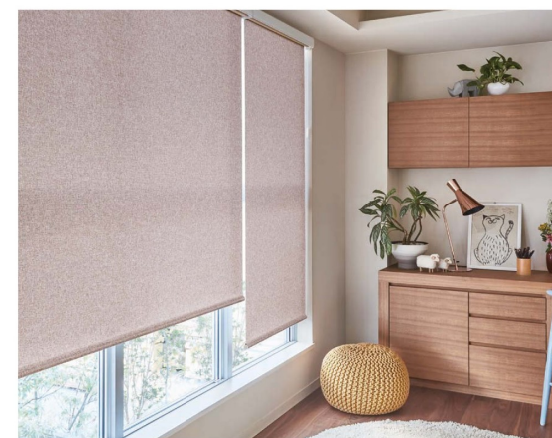
好きが詰まった お気に入りの部屋

Select point

- ▶ **ざっくりとした質感の
シークレット生地。**

「トワル」は色彩豊かな糸を集めて織られた、やさしい風合いの生地。子ども部屋には年齢や流行に左右されないデザインもおすすです。

シークレット〜ミディアム
テクスチャー・デザイン
P.90



トワル N9537

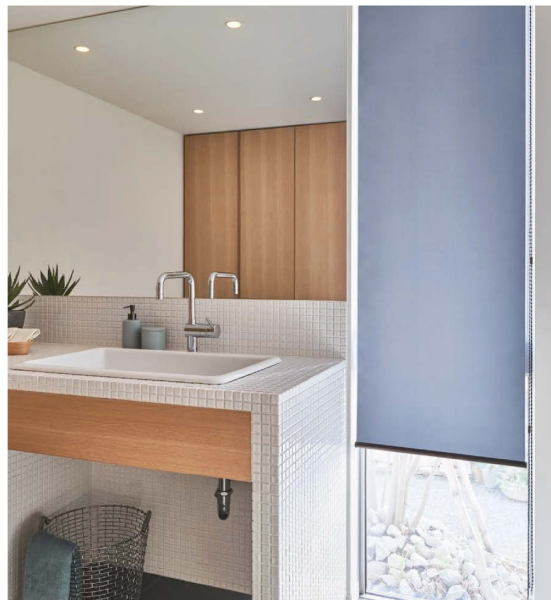
快適な サニタリールーム

Select point

- ▶ 清潔を守る、
お手入れ可能な生地。

思いがけず水や汚れが飛んでしまうサニタリールームには、はっ水機能のある生地や、水拭き可能な生地を使用することで、お手入れの手間を軽減します。

生地性能一覧
P.42



フラック N9088



ラフィー 遮光 N9192

心を癒す やすらぎの和室

Select point

- ▶ 生地色と木目ウエイトバー
(オプション)を組み合わせて和風に。

カラーバリエーションが豊富にあるロールスクリーンなら、オプションの木目ウエイトバーを組み合わせると和風な仕上がりに。また、和のお部屋にぴったりな生地や天然木をラインアップした「すだれ調・経木」もご用意しています。

木目ウエイトバー ウッドフルコート	すだれ調・ 経木
P.25	P.174



リティル N9151

おしゃれで 使いやすいキッチン

Select point

- ▶ デザイン性のある水まわり向け生地。

はっ水機能があり、お部屋のアクセントにもなる「リティル」は、使い勝手とデザイン性を兼ね備えた生地です。

リティル
P.112



ワバナ N9148

こだわりの 和モダン空間

Select point

- ▶ 日の光を浴びて現れる、花模様。

こだわりを詰め込んだ和モダン空間には、遊び心のある柄の「ワバナ」を。光を浴びた箇所にそっと映く花の模様が美しく空間を彩ります。

ワバナ
P.110

Kitchen / Sanitary room

キッチン / サニタリールーム

Japanese-style room

和室

Hotel

ホテル



シスタ BC N9351 (ガイドレールタイプ)

デザイン性の高い くつろぎの客室

Select point

- ▶ バックコート仕様のデザイン生地。
- ▶ ガイドレールタイプで光漏れを抑える。

遮光性が高いバックコート仕様の生地と光漏れを抑制するガイドレールタイプの組み合わせは、快適性やプライバシーが重視されるホテルにおすすです。

遮光	ガイドレールタイプ
P.122	P.276

Office

オフィス



クロック遮熱 N9082

人の集まる オフィス空間

Select point

- ▶ 幅広いデザインのコントラスト空間に合う遮熱機能と意匠性。

様々な人が出入りするオフィスには、機能性を重視しながら空間に合った生地をお選びいただけるよう意匠性も向上させました。

遮熱
P.222

眺望も楽しめる ラウンジ

Select point

- ▶ 圧迫感のないシースルー生地。
- ▶ シャープなスクエアウエイトバー（オプション）。

不特定多数の人が集まるラウンジでは、デザイン性を備えつつ圧迫感のないボーダーのシースルー生地を。スクエア型のウエイトバーも高級感のある空間におすすです。

シースルー	スクエアウエイトバー
P.150	P.25



ステア N9247

Hospital

病院



サナール遮熱 N9498

清潔で安心できる エントランス

Select point

- ▶ 医療施設の窓にはSEK 抗菌加工の生地を。

清潔さや安全性が重要視される場所に使用できる、SEK 抗菌加工の生地をラインアップ。

SEK 抗菌加工
P.76 ~ 79

Other

その他

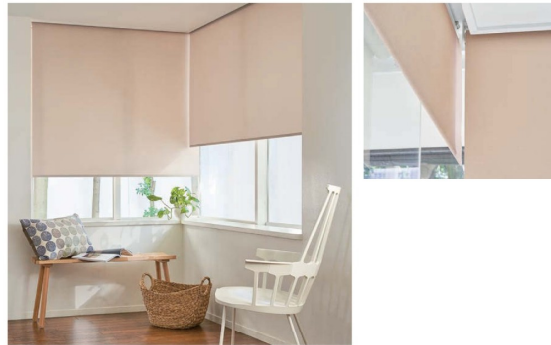
コーナー窓に便利な 逆巻き仕様

Select point

- 隙間を最小限にできる
逆巻き仕様（オプション）。

逆巻き仕様をセレクトすればコーナー部分の光漏れを最小限に抑えられます。ミニマルタイプなら、さらにすっきり納まります。

逆巻き仕様 別冊 ガイドブック	ミニマルタイプ P.263
-----------------------	------------------



リーチェ N9063



左：サーージュ N9515 右：アルベジオ サーージュ A9801

リビングとダイニングの 間仕切りに

Select point

- お部屋のバリエーションを広げる間仕切り。
空間を仕切り、独立させるだけでなく、冷暖房効率アップによる省エネ効果も期待できます。好きなカラーを選んでお部屋のアクセントにも。



プリチェ N9516

来客時には住空間を さっと隠す扉代わりに

Select point

- 急な来客時には、
プライベートな空間を目かくし。

散らかりやすいパントリーやプライベート空間の入り口には、さっと目かくしできるロールスクリーンが救世主に。

同じ生地でも印象が変わる、正面付けと天井付け

Select point

- 光漏れを抑えられる正面付けと、すっきりとした納まりの天井付け。

お部屋の雰囲気や目的、窓の大きさ、光漏れや納まりの姿など、重視するポイントによって、取付方法を選びましょう。

- 正面付け 窓をしっかりと覆うので、隙間からの光漏れも少なくなります。
※壁面に取り付ける場合、下地があることを必ずご確認ください。
- 天井付け 窓枠内にすっきり、スマートに納まります。



フェスタⅡ N9045

全開状態



フェスタⅡ N9045

全開状態



フェスタⅡ N9045

全開状態



フェスタⅡ N9045

全開状態



カナメ N9255

店舗の効率的な空間活用

Select point

- 取付け場所を制限されない吊りパイプ
（オプション）。

梁や空調設備を避けて間仕切りとしてロールスクリーンを設置。空調を効率的に活用しながら、利用人数に合わせてお店のレイアウトを変更できます。

吊りパイプ P.24
